

## 典型案例汇

称	
电子	在现代： 一记天 2020 上
业技	以“校中 职财务管 制”人才

填写：招生招  
应从试点工作

	案例类型	
疫一 徒制	三教改革	案 上 在 共
新高 学徒	人才培养	1. 在 2. 式 3. 师 4. 师 5. 师 6. 代

币资队伍、三教改革、  
推广价值上进行描述，

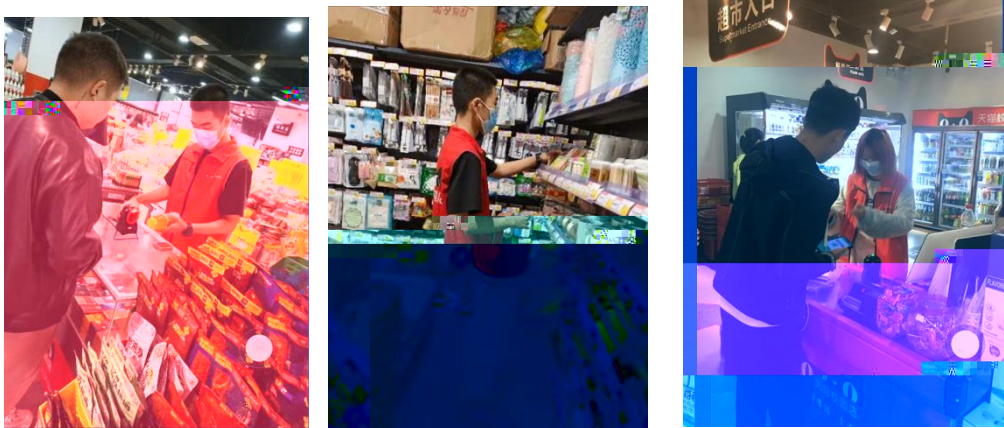
学，采用线 投身学习， 学习与抗疫
学模式 人才培养模
程 “双导师”
生素质 作方式

2020





2



3





三

式

式



19统计与会计3

签到 问卷 抢答 选人 评分 测验 活动库

抢答 03-10 16:40

调查时间的调查期限的含义 林琳20210101 抢答 03-10 16:20

调查单位大于... 2、调查单位与填报单位的关系是( )。A、二者是一致的 B、二者有时是一致的 C、二者没有关系 D、调查单位大于填报单位 抢答 03-10 16:17

调查项目是什么? 选人 03-10 16:12

某市规定2019年工业经济活动成果年报呈报时间是从2020年1月31日,其调查时间为( )。 测验 03-10 16:10

调查项目是什么? 抢答 03-10 16:07

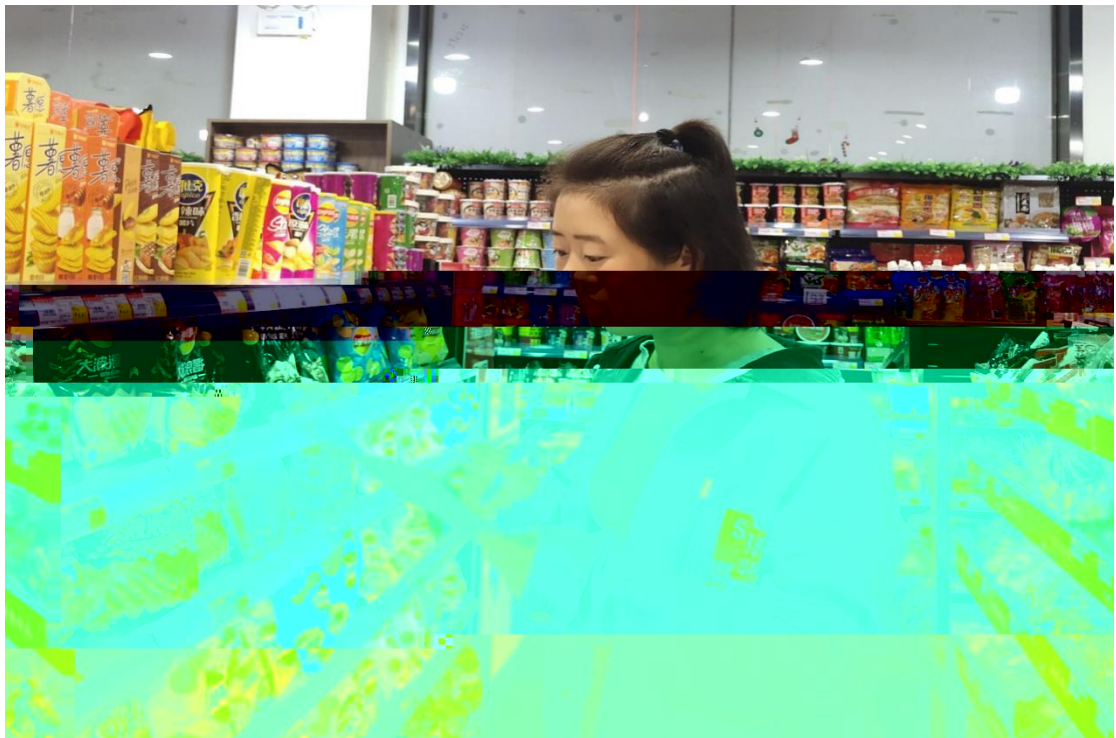
5、统计调查的基本要求有( )、( )、( )、( )。 抢答 03-10 09:57

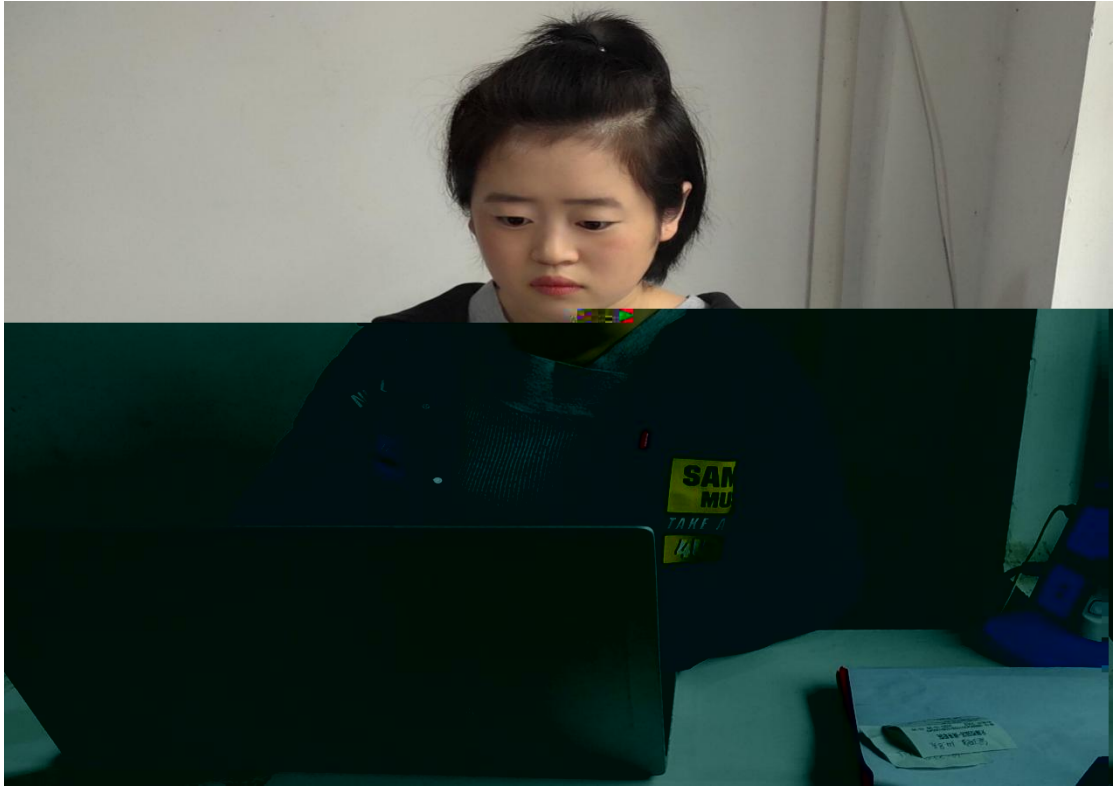
(课堂互动)

式



式





式